

UNT-MMI (一代) 产品替代方案

尊敬的客户:

您好!

由于技术升级产品更新换代, 我公司一代 UNT-MMI 产品已经停产, 对此带来的不便我们深表歉意。针对现场使用一代产品的老客户我们向您提供性能更加强大的第三代产品 UNT-MMI-B, 并提供替代一代产品的完全方案。换代产品的具体区别及方案如下 (一代 UNT-MMI 分为分体式和整体式):

➤ 分体产品替代方案:

外形区别: 显示面板开孔尺寸不同。

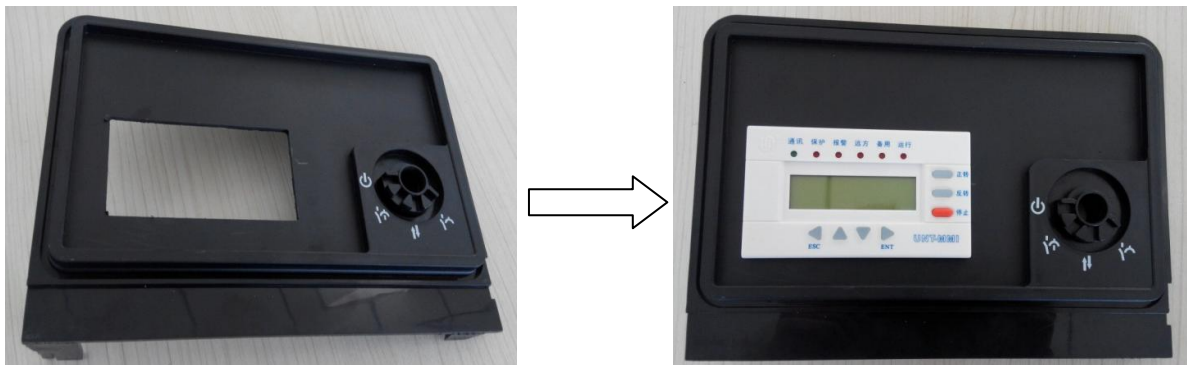
UNT-MMI-B 显示板开孔尺寸为: 94mm×51mm。

UNT-MMI 分体显示板开孔尺寸为: 83mm×83mm。

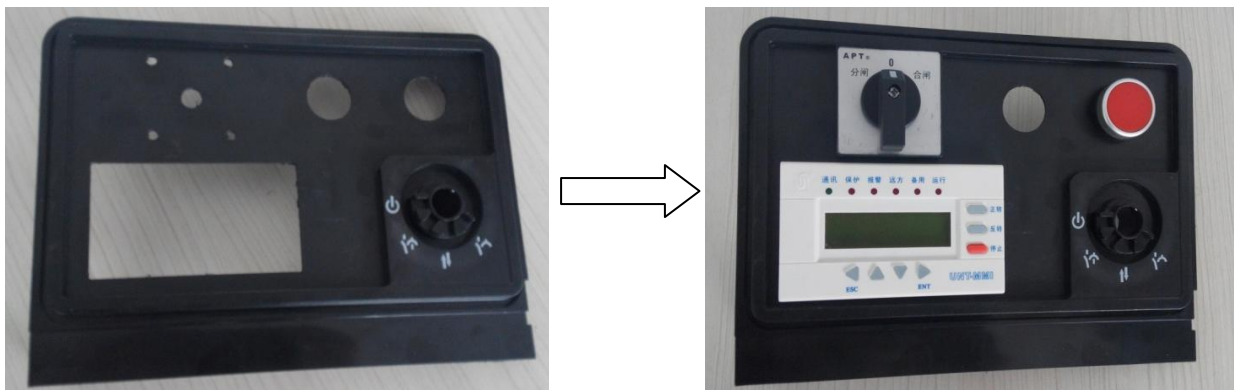
UNT-MMI-B 显示板安装

方案 1: 免费提供合适的塑料仪表板 (适合抽屉柜)

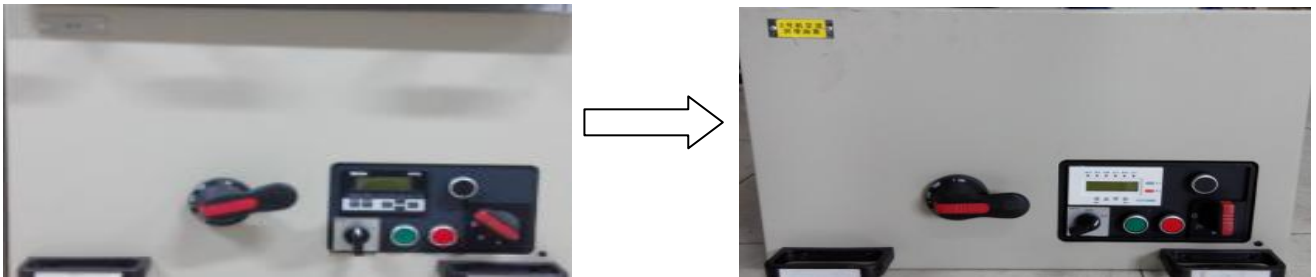
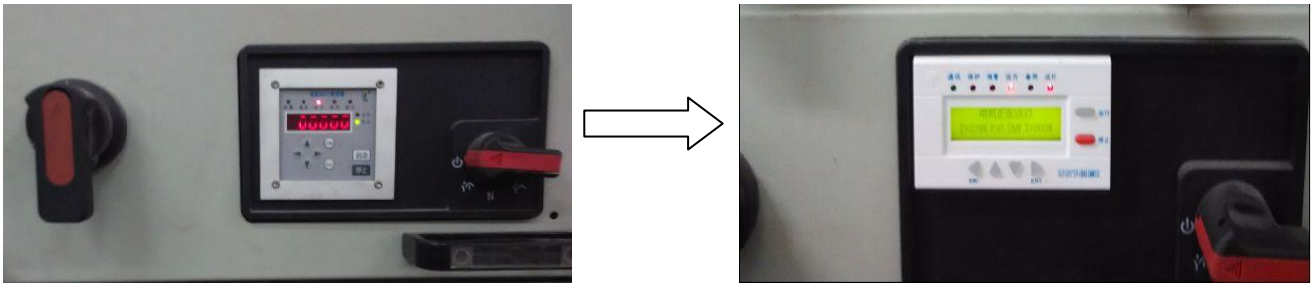
第 1 种塑料仪表板: 标准型



第 2 种塑料仪表板: 按照现场的仪表板样式开孔



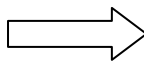
现场安装效果图如下：



方案 2：使用显示板内、外板安装挡板（适合固定柜）



现场安装效果图如下：



➤ 整体产品替代方案:

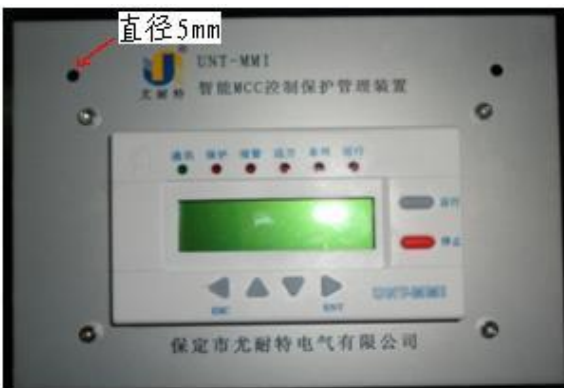
外形区别: 显示面板开孔尺寸不同。

UNT-MMI-B 整体开孔尺寸为: 128mm ×76mm。

UNT-MMI 整体开孔尺寸为: 140mm×92mm。

面板兼容: UNT-MMI-B 显示板配套 170 mm×120mm 的面板, 可以完全覆盖一代 UNT-MMI 整体装置的开孔。

装置固定: 新配套的面板上部开了左右两个直径 5mm 的孔, 用于固定显示面板。使用相对应的的螺丝螺母平垫等可以卡住开孔的左上角和右上角, 下部固定通过装置主机壳外凸的两个螺丝进行固定。



现场安装效果图如下:



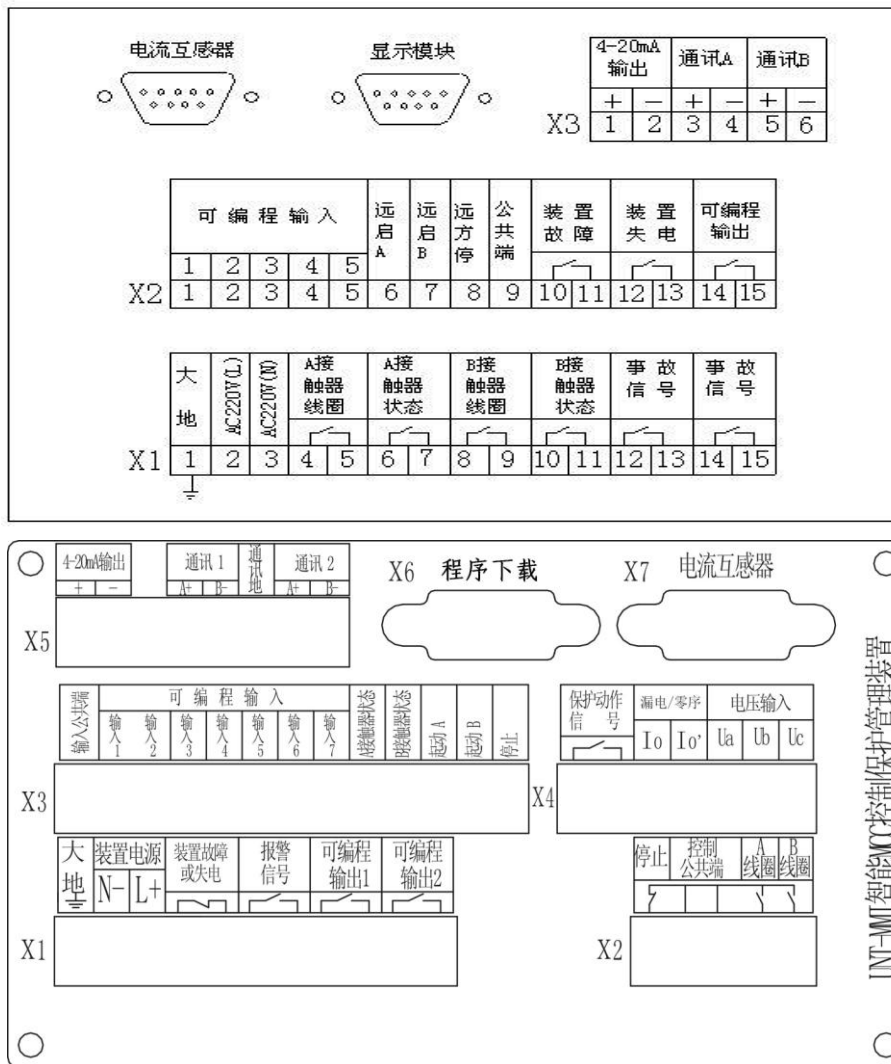
➤ 现场接线替代方案

接线增加: 一代 UNT-MMI 产品电机运行判据为线圈回路电流; UNT-MMI-B 新产品的电机运行判据为接触器辅助触点的状态。需要增加一对接触器辅助常闭点引入装置。

接线移动: UNT-MMI-B 产品由于增加了新的功能, 在原有一代 UNT-MMI 后印字板的基础上对接线位置进行微调。现场更改时需要移动

部分接线位置来满足使用要求。

一代 UNT-MMI 和 UNT-MMI-B 后印字板如下图：



➤ 电流互感器及通讯规约替代方案

电流互感器：UNT-MMI-B 产品的电流互感器在精度方面比一代产品进行了大幅提升，建议更换为最新的电流互感器。

通讯功能：UNT-MMI-B 产品完全兼容一代 UNT-MMI 产品的通讯规约。

对于上述替代方案有任何疑问，请致电 **400-8550-333** 联系我们！

保定市尤耐特电气有限公司

客服中心